



ASITZBRÄU

DIE ALTE
SCHMIEDE

Die Kraller
Alm

Der Krallerhof



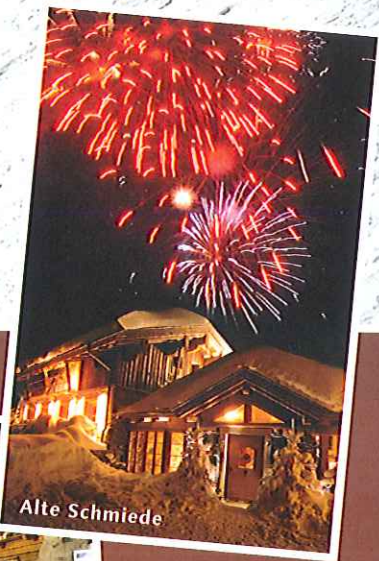
W

Wohlfühlen. Lachen. Genießen. Und für unsere Gäste nur das Beste. Das ist die Philosophie der Familie Altenberger. Ob in der **Alten Schmiede**, dem **AsitzBräu**, der **KrallerAlm** oder direkt im **Wellnesshotel Der Krallerhof** – erleben Sie die Vielfalt gepflegter Gastfreundschaft. Und Sie werden entdecken, das Leben kann so schön sein...

*Feel at home. Laugh. Enjoy yourself. And – only the best for our guests. That's the philosophy of the Altenberger family. In the **Alte Schmiede**, the **AsitzBräu**, the **KrallerAlm** or the **Krallerhof** itself – enjoy everything that a tradition of hospitality has to offer. And you'll discover that life can be so wonderful...*



AsitzBräu



Alte Schmiede



Kralleralm



Wellnesshotel „Der Krallerhof“

Alte Schmiede

Asitzbahn-
Bergstation

Steinbergbahn-
Bergstation

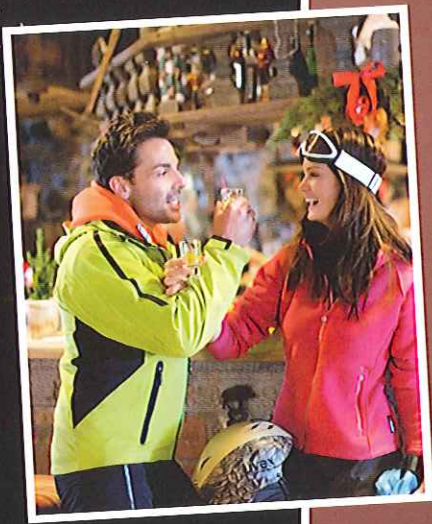
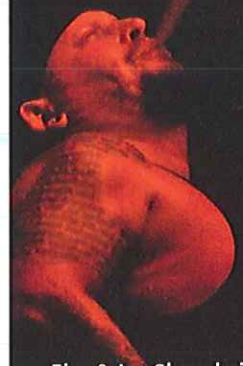
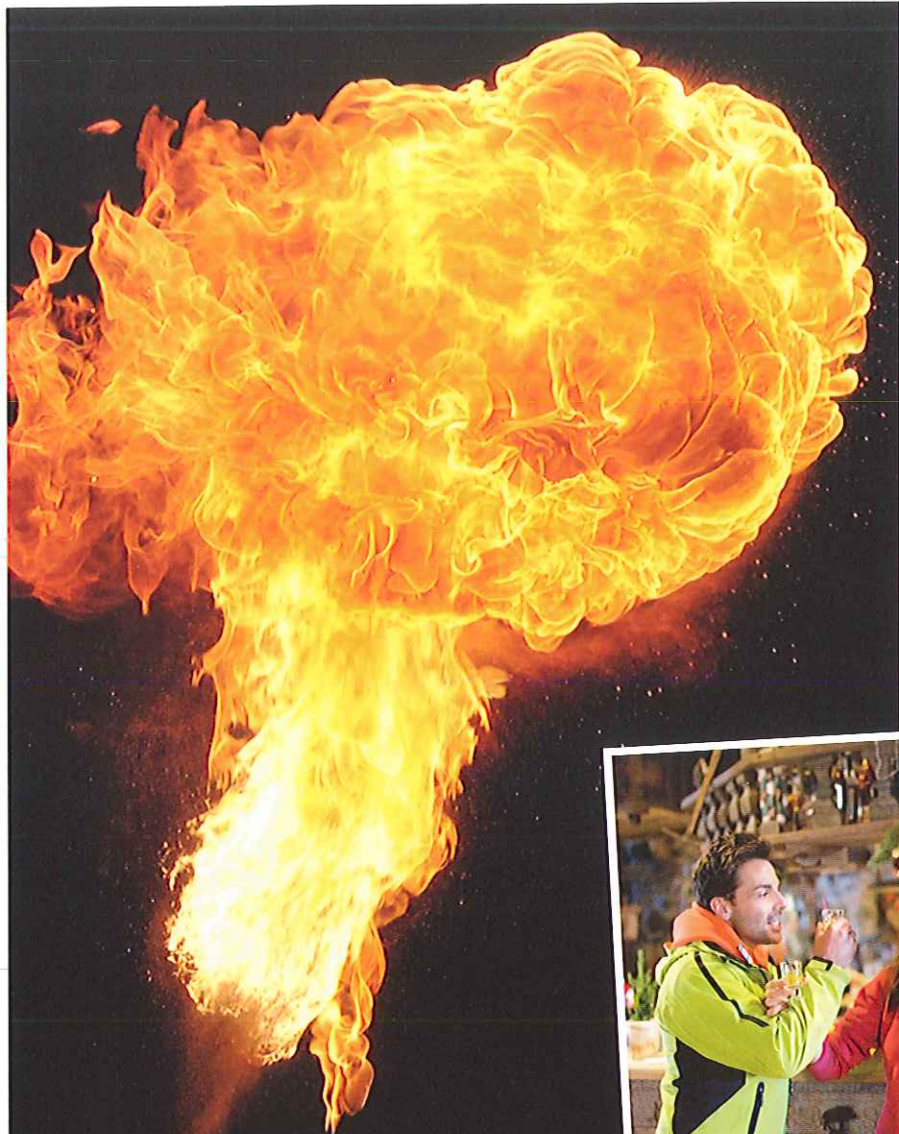


AsitzBräu



Im Winter sind die beiden Skihütten am Asitz perfekt für den Einkehrschwung mit-
ten im Skicircus Saalbach Hinterglemm
Leogang Fieberbrunn. Nachmittägliches
Après-Ski mit Livemusik oder DJ stehen
täglich am Programm. Mondscheinrodeln,
Asitz Music Night und die spektakuläre
Fire&Ice-Show sorgen für abwechslungs-
reiche Unterhaltung. Vor Weihnachten
begeistert die Kulturveranstaltung
TONspur trifft SCHIsur. Und am 31.12.
wird in allen Hütten Silvester mit Live-
Musik und großem Feuerwerk gefeiert.

Die KrallerAlm steht nachmittags im
Winter ganz im Zeichen von Après Ski.
Das berühmte Hüttenspringen mit den
„Roten Teufeln“ der Skiszene Altenberger
mit Party bis in die frühen Morgen-
stunden findet jeden Mittwoch statt.



Fire & Ice Show bei der Asitz Music Night

Secret Element

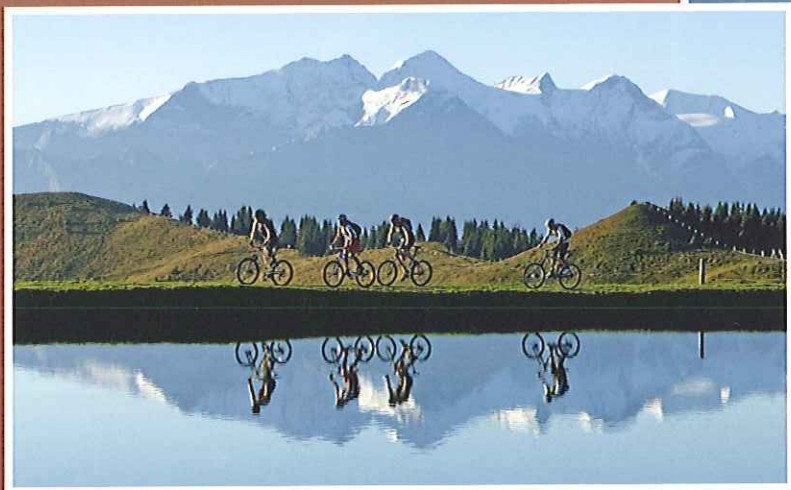
During winter, the two ski huts on the Asitz are perfect for taking a break in the middle of the Skicircus Saalbach Hinterglemm Leogang Fieberbrunn. Every day there is afternoon après-ski with live music or DJ. With tobogganing by moonlight, the Asitz Music Night and the spectacular Fire&Ice Show, there's no shortage of varied entertainment. Just before Christmas, it's time for the popular cultural event "TONspur Special", and on 31. December New Year's Eve is celebrated at all the mountain huts with live music and a big firework display.

In the afternoon the Kralleralm is devoted entirely to après-ski. The famous ski hut jumping with the "Red Devils" from the Skiszene Altenberger takes place every Wednesday, followed by partying into the small hours.



Im Sommer lockt die wunderschöne Natur am Asitz Radfahrer wie Wanderer. Eine Einkehr in der Alten Schmiede oder dem AsitzBräu zählt dabei zu den Fixpunkten. Aber auch kleine und große Abenteurer finden mit dem Spielewanderweg, der Sommerrodelbahn „LeoKlang“, dem Sinne-Erlebnispark oder dem Flying Fox XXL interessante Abwechslung.

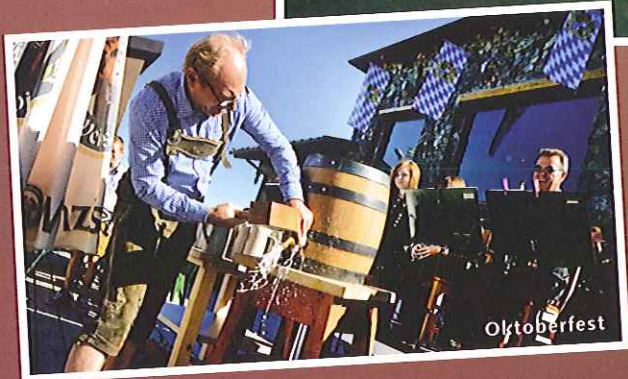
Die beiden Bergrestaurants sind immer wieder Austragungsort für die sommerliche Konzertreihe „TONspuren“. Zu Sommerbeginn findet hier die traditionelle Sonnwendfeier statt. Als alljährliches Highlight im Herbst gilt das AsitzBräu-Oktoberfest.



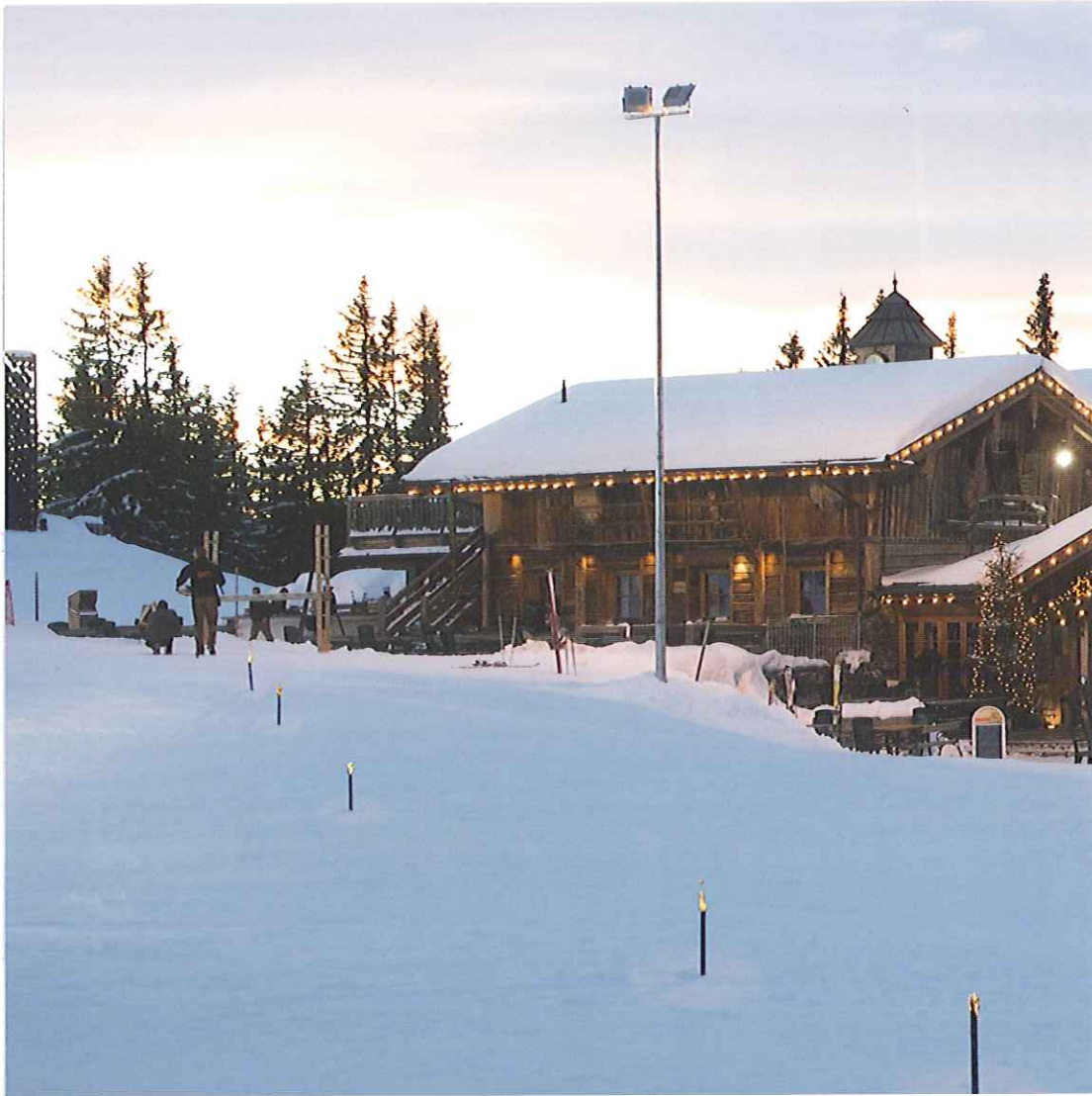


In summer the wonderful scenery on the Asitz attracts many cyclists and hikers, and stopping off at the Alte Schmiede or the AsitzBräu is a must. There's also plenty to interest adventurers young and old, with Leo's trail games, the "LeoKlang" summer toboggan run, the Senses theme park and Flying Fox XXL zipwire.

The two restaurants always serve as venues for concerts in the summer "Sound tracks" series. In early summer, this is where the traditional summer solstice celebrations take place. And in autumn, the AsitzBräu Oktoberfest is an annual highlight.





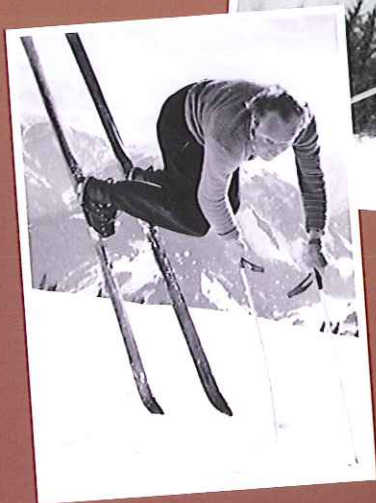
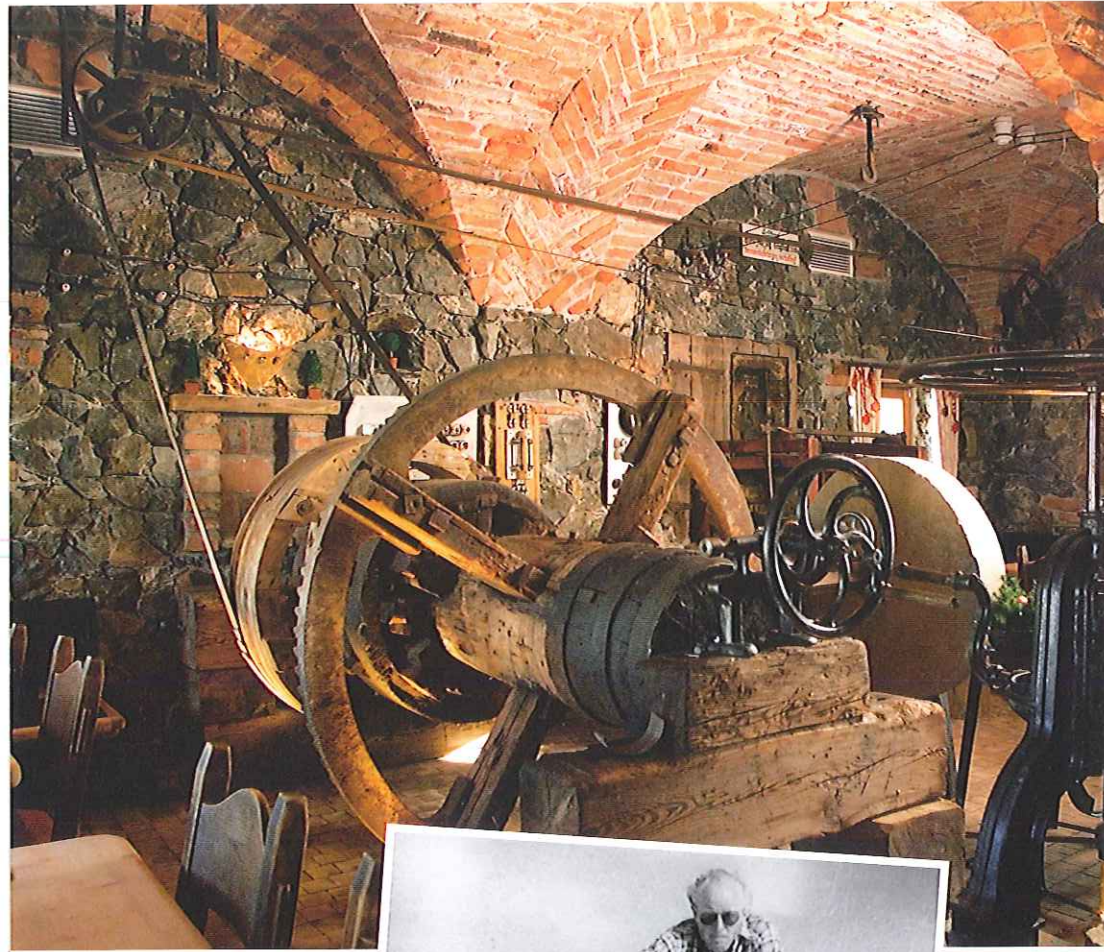


Auf 1.760 m Seehöhe direkt neben den Bergstationen von Steinbergbahn und Leoganger Asitzbahn – in dieser sensationellen Lage begeistert die **Alte Schmiede** mit unvergleichlichem Charme.

1,760 m above sea level, right next to the top stations of the Steinbergbahn cable car and the Asitzbahn from Leogang – it is in this sensational location that you'll find the Alte Schmiede, delighting guests with its very special charm.



DIE ALTE SCHMIEDE



Skilegende Sepp Altenberger senior



Das historische Ziegelgewölbe mit originalen k&k Wappenziegel, der gewaltige, uralte Schmiedehammer aus dem Kaiserbachtal in Tirol, der zwei Meter hohe Zahnkranz, die alte Mühle aus dem Liesertal in Kärnten, die großzügige Bar, für deren Tresen ein Schweinestall aus dem Jahr 1882 renoviert wurde. In 8 Stuben präsentieren sich Tradition und Handwerk in tausenden Exponaten. Und schaffen eine Atmosphäre, die gekonnt den Bogen von urig zu stilvoll schlägt.

Zu Ehren des Skipioniers Sepp Altenberger senior wurde ein Skimuseum mit unzähligen Pokalen, Eschenskieren und Fotos errichtet.

Vom zünftigen Hüttenessen über die Pizza aus dem Holzofen bis hin zum edlen Galamenü – das alpine Restaurant ist für seine kulinarischen Köstlichkeiten weithin bekannt.

**DIE ALTE
SCHMIEDE**





Alte Schmiede

It has a historic vaulted brick ceiling with the original k&k coat of arms, a mighty, ancient forging hammer from the Kaiserbach valley in Tyrol, a two-metre high gearwheel, an old mill from the Lieser valley in Carinthia, and a spacious bar, the counter of which was created from a renovated pig shed dating back to 1882. Traditions and local crafts are represented in thousands of exhibits in 8 rooms, creating an atmosphere that neatly covers the whole range from antiquated to stylish.

In honour of skiing pioneer Sepp Altenberger senior, a ski museum has been established with countless trophies, photos and skis made of ash wood.

Offering everything from hearty mountain hut fare to pizza from the wood-fired oven and elegant gala dinners, this alpine restaurant is known far and wide for its culinary specialities.

**DIE ALTE
SCHMIEDE**



Krückenhauser Stube



Gegenüber der Alten Schmiede heißt Sie Europas höchstgelegenes historisches Brauhaus herzlich willkommen. Bei diesem unbeschreiblichen Panoramablick wird das bernsteinfarbene AsitzBräu-Bier zum besonderen Genuss.

Just opposite the Alte Schmiede, Europe's highest historic brewery welcomes guests. With such an indescribably beautiful panoramic view, the amber-coloured AsitzBräu beer is an extra special treat.



ASITZBRÄU

LEOGANG • AUF 1760 M



Brausaal

Zentrales Element ist die Mälzerei aus Lauingen. Malzpolliermaschine, Malzwaage, obere und untere Darre, Becheraufzug, Läuterbottich, Sudhaus – die beeindruckenden Gerätschaften stammen aus dem Jahr 1910 und präsentiert sich im AsitzBräu als museales Prachtstück über 3 Ebenen.

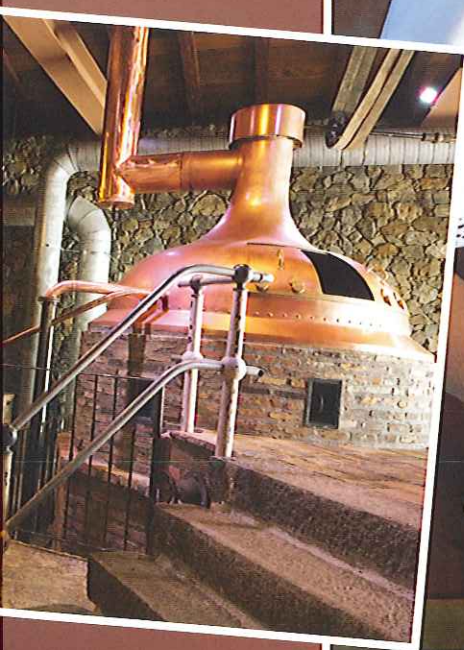
Böden aus altem Granit, Tische aus Steineiche, die bei alten Holzhäusern als Fundament dienten, ehemalige Täfelungen aus Pfarrkirchen – die verwendeten Materialien wurden mit viel Liebe zum Detail renoviert, restauriert und erstrahlen nun hier in neuem Glanz.

Kulinarisch konzentriert sich das AsitzBräu auf typische Brauhauskost. Genießen Sie Spezialitäten aus der Haxn-, Hendl- oder Wurstbraterei sowie Köstlichkeiten vom Buchenholzgrill. Und das würzige Bier wird von Osttirols ältester Brauerei exklusiv fürs AsitzBräu gebraut.



Sudkessel

ASITZBRÄU



A key feature is the malting equipment from Lauingen. A malt polishing machine, malt scales, upper and lower kiln, bucket elevator, lauter tun, brewhouse – the impressive equipment dates from 1910 and is displayed at the AsitzBräu as a magnificent museum exhibit on 3 levels.



The old granite floors, tables made of holm oak that was once used for the foundations of old wooden houses, panelling that comes from local churches – the materials used here have been renovated and restored with loving attention to detail and now have a stunning new look.

In culinary terms, the AsitzBräu concentrates on typical brewhouse fare. You can enjoy roasted chicken, pork knuckle and sausage specialities and delicious treats from the beechwood grill. And the tasty beer is brewed exclusively for the AsitzBräu by East Tyrol's oldest brewery.

ASITZBRÄU





Sie ist Restaurant, Pizzeria, Abendlokal und Bar. Die legendäre KrallerAlm befindet sich knapp 100 Meter vom Krallerhof entfernt an der Steinbergpiste.

*It's a restaurant, pizzeria, night-club and bar, all in one.
The legendary KrallerAlm is just 100 metres away from the
Krallerhof on the Steinberg ski slope.*



Die Kraller Alm

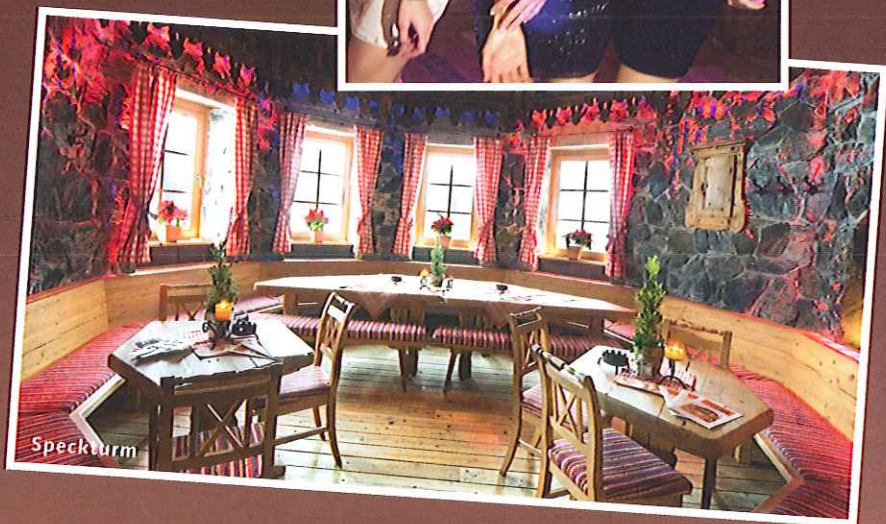
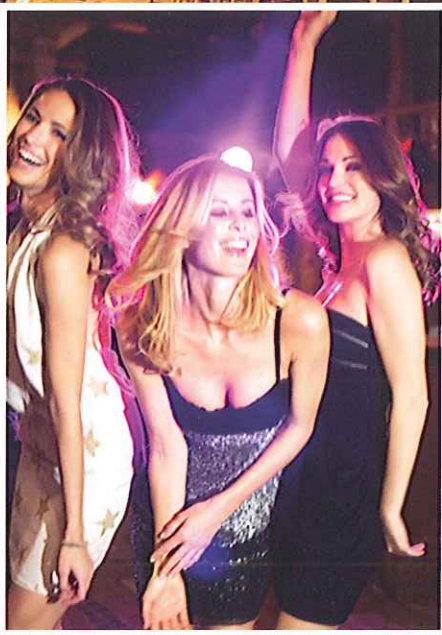


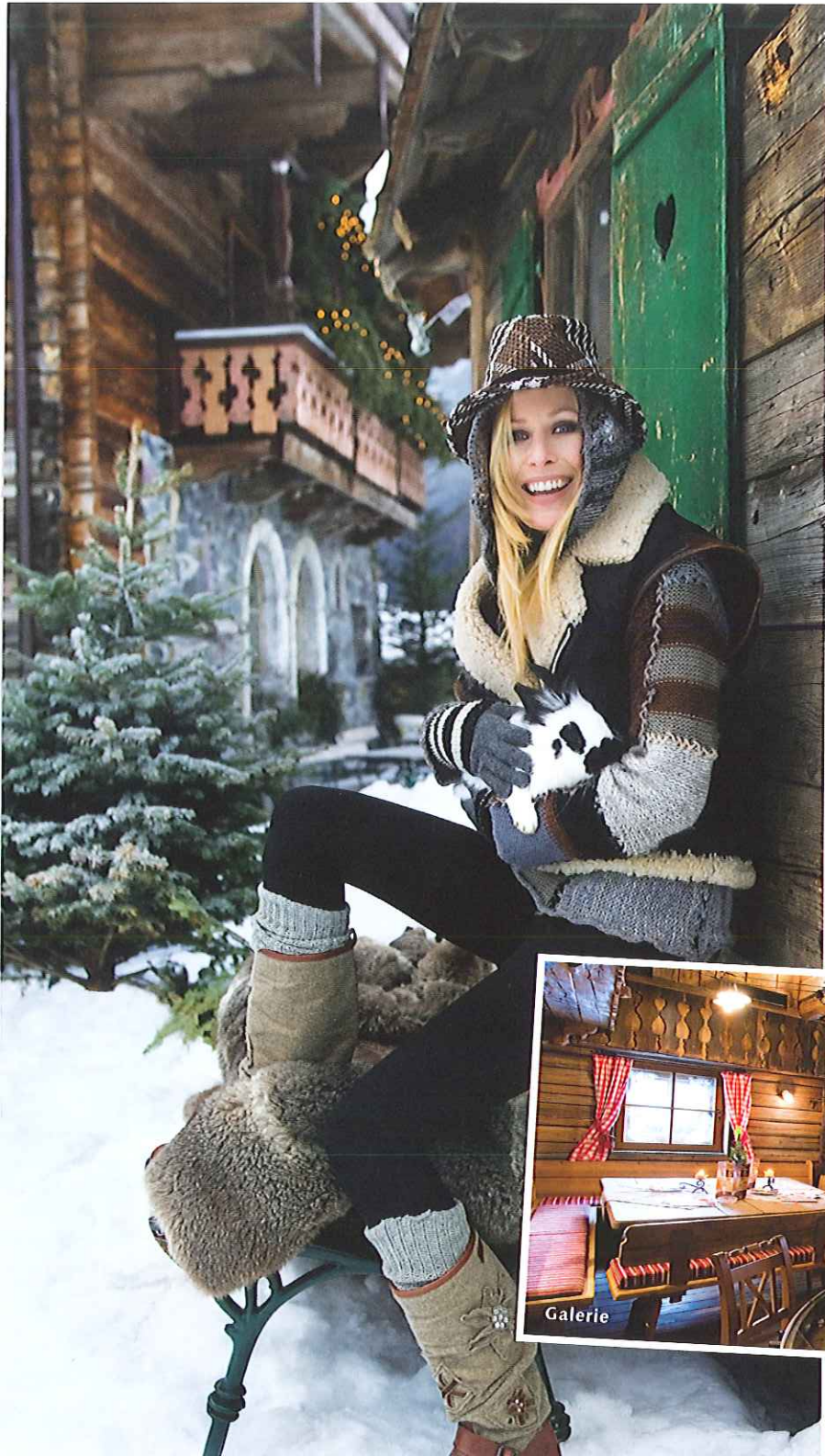
Rundumbar mit Tanzfläche

Eine Vinothek mit einer ehemaligen Grufttüre, ein alter Webstuhl aus Lofer und ein 300 Jahre alter Holzbalkon aus Rauris, 400 Jahre alte Säulen und Türen. Die KrallerAlm wurde ausschließlich mit alten Materialien und viel Liebe zum Detail ausgebaut. Eine Wolldatsch, Wollverarbeitungs-
maschinen, Flachsgeräte oder der Spanofen, ein Original aus mittelalterlichen Schlossmauern – unzählige Exponate geben dem gemütlichen Lokal seinen urigen und einzigartigen Charme.

In punkto Kulinarik zeigt sich die KrallerAlm vielseitig. Knusprige Pizza direkt aus dem Holzofen, Fondue, das berühmte Hut-Essen – die Liste an regionalen und internationalen Gerichten ist abwechslungsreich und lang.

Die Kraller
Alm





Galerie



It's a wine bar with a door that came from a crypt, an old weaving loom from Lofer, a 300-year-old wooden balcony from Rauris, and 400-year-old pillars and doors. The KrallerAlm was created using exclusively old materials and with loving attention to detail. A "Wolldatsch" and other wool processing machines, flax dressing equipment and a chipping stove, originally found in mediaeval castle walls – countless artefacts give this cosy bar its old-fashioned and distinctive charm.

When it comes to food, the KrallerAlm is very versatile. Crispy pizzas straight from the wood-fired oven, fondue, the famous "hat eating" – the list of regional and international dishes is long and varied.

*Die Kraller
Alm*





ASITZBRÄU



Alm-Stube	30 pax
Galerie	50 pax
Getreidekasten	50 pax
Mühle	65 pax
Mehlstube	70 pax
Alte Schmiede-Stub'n	80 pax

Spielberg-Stuben
(Sattler- und Schuster-
Stube) 125 pax

Nostalgie-Stuben
(Kruckenhauser-, Zdarsky-
und Eschen-Stube)
140 pax

Kraller-Stub'n	30 pax
Asitz-Stub'n	40 pax
Malztenne	55 pax
Schrotmühle	60 pax
Keimkasten	70 pax
Rauchkuchl	80 pax
Brausaal	170 pax

Stammtisch	15 pax
Speckturm	20 pax
Galerie/Heuboden	50 pax
Kaminstube	80 pax
Wollstube	85 pax



Von Familie Altenberger werden Alte Schmiede und AsitzBräu liebevoll als Hütten bezeichnet. Tatsächlich sind es großzügige Restaurants mit alpinem Flair. Und sie bieten – wie auch die KrallerAlm – einen wahrlich nicht alltäglichen Rahmen für Veranstaltungen. Ob Hochzeit, Geburtstagsfeier, Firmenjubiläum oder Incentive – in den unterschiedlichen Locations der Familie Altenberger wird jede Veranstaltung zum unvergesslichen Erlebnis. Unser professionelles Eventteam sorgt dafür, dass Ihre Vorstellungen perfekt umgesetzt werden.



The Altenberger family affectionately call the Alte Schmiede and AsitzBräu mountain huts, but in reality they are spacious restaurants full of alpine flair. Like the KrallerAlm, they offer a truly unusual venue for special occasions. Whether that's a wedding, a birthday party, a company anniversary or an incentive event – in any of the varied

facilities belonging to the Altenberger family, every event becomes an unforgettable experience. Our professional events team is there to make sure that your ideas come true in every way.



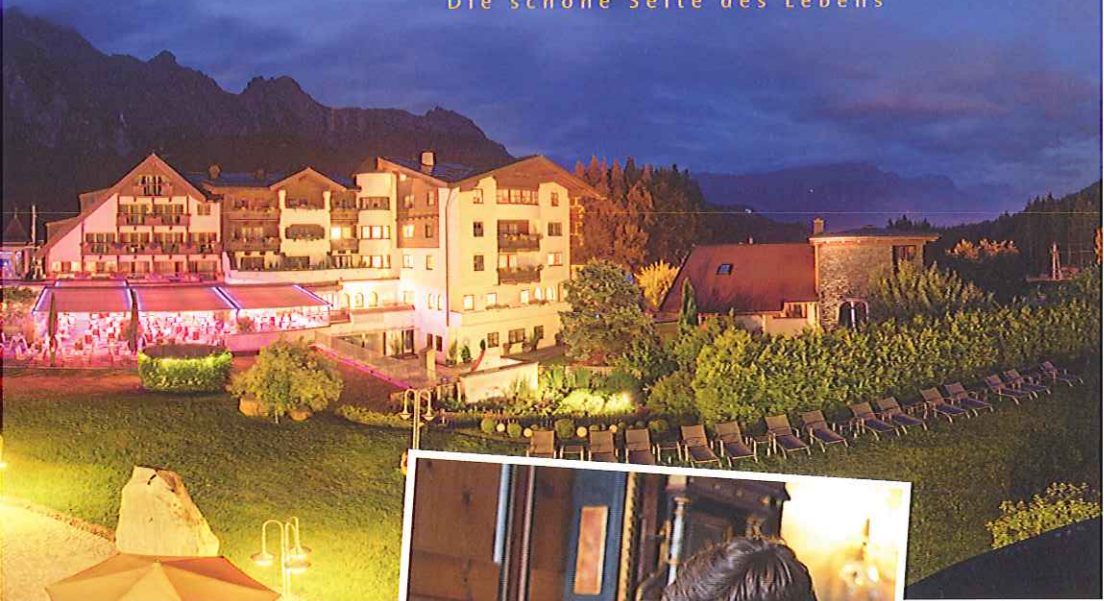
Im Krallerhof sind die Gäste Ihrer Veranstaltung bestens untergebracht. Die 124 Doppel-, Familien- und Powersleeping-Zimmern sowie unterschiedlichen Suiten inszenieren ihre Individualität mit gemütlichem Charme und künstlerischer Note.

Auf über 2.500 m² bietet die Wellnesslandschaft Refugium unterschiedliche Saunen, Dampfbädern, Pools, Private Spa und zahlreiche Ruheräume. Erholung, Entspannung und Genuss. Das ist Wohnen im Krallerhof.



Der **Krallerhof**

Die schöne Seite des Lebens

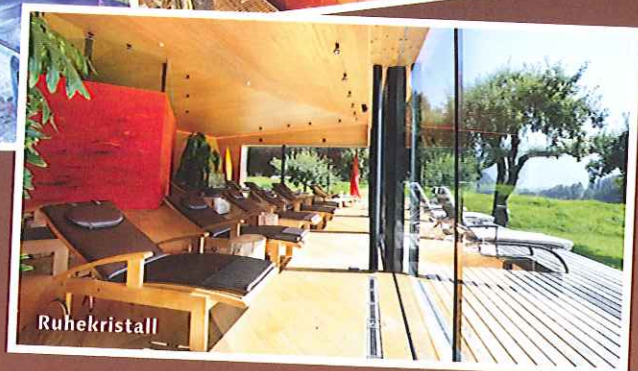




Suite Steinbergblick



Raucher Salon



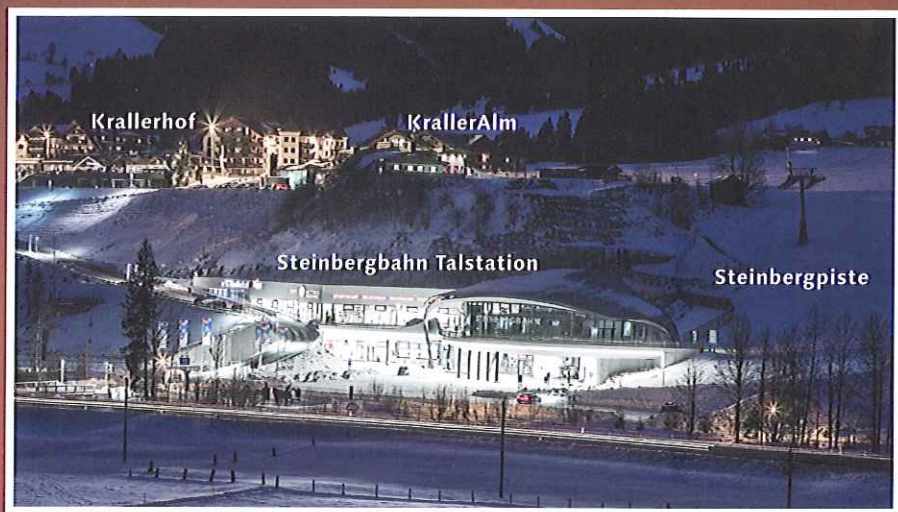
Ruhekrystall

The guests at your event will be perfectly accommodated at the Krallerhof. The 124 double, family and "power sleeping" rooms, along with a choice of suites, combine individuality with cosy charm and artistic touches. The Refugium wellness centre measures over 2,500 m² and boasts a number of saunas, steam rooms and pools, a private spa and numerous rest rooms. Relax, unwind and enjoy yourself. That's what it means to stay at the Krallerhof.



Saunapool

Mitten drin, statt nur dabei ...



Artisual Peter Moser

... die Krallerhof-Welt
direkt an der Steinbergbahn und Steinbergpiste

Asitz Bräu
+43/6583/8246-4555
asitzbraeu.com

Die Alte Schmiede
+43/6583/8246-400
alteschmiede-leogang.com

Die KrallerAlm
+43/6583/8246-210
kralleralm.com

Wellnesshotel Der Krallerhof
+43/6583/8246-0
krallerhof.com