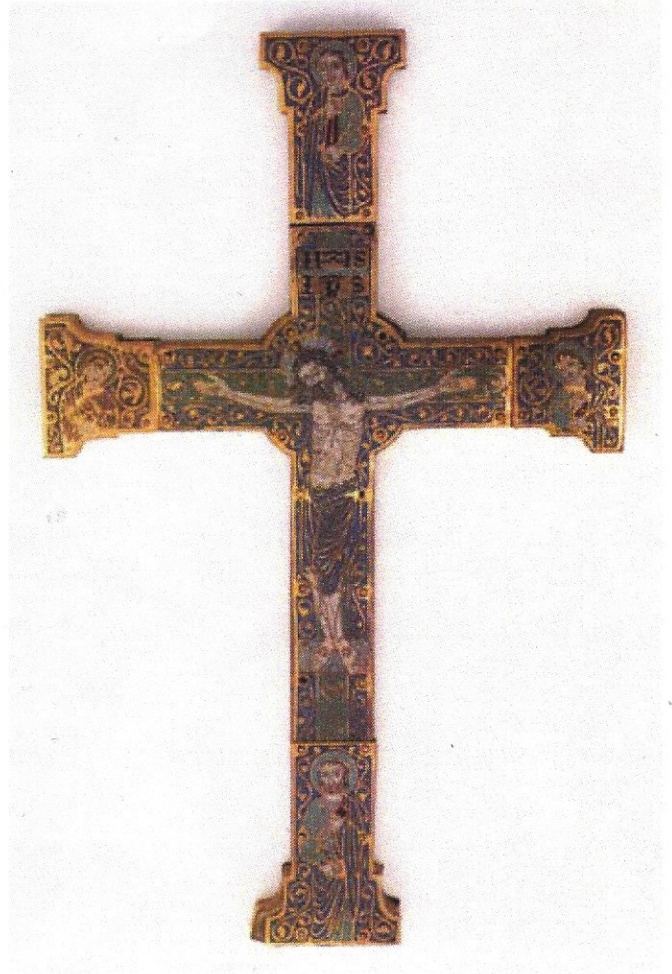


Limoge-Kreuz der Sammlung Isabella Czartoryski von 1903 und darunter die gesamte Emailsammlung von 1903



Das in Zell am See gefundene Limoge-Kreuz ist ident mit der nebenstehenden Abbildung, nur der Befestigungsteil für den Vortrage-Stiel fehlt. Es wird mit 1220 datiert.

Die Direktorin des Museums in Goluchow, Danuta Marek, und ihre Mitarbeiter haben das Kreuz eindeutig als zur Sammlung Isabella Czartoryski gehörig identifiziert.

Die gesamte Sammlung von Emailarbeiten in Goluchow hat 46 Limoge-Arbeiten und 66 Arbeiten aus dem 16. Jahrhundert umfasst und ist im Katalog „Collection de Goluchow. Objets s’art du Moyen Age et de la Renaissance“

von Kustos Lwru Emile Molinier im Jahr 1903 beschrieben worden.

Isabella Czartoryski habe das Kreuz Mitte des 19. Jhdts. auf einer Auktion erworben.

Im nebenstehenden Bild der Sammlung im Jahr 1903 ist das fragliche Kreuz wahrscheinlich links oben zu sehen.

Quelle:

http://kalisz.naszemiasto.pl/inne/specjalna_artykul/640474.html

